

北海道大学 電子研 ニコンイメージングセンター 共催
新学術領域研究「先端バイオイメージング支援プラットフォーム」共催

「画像取得後の機能解析について」 講習会のご案内

Nikon



日時

2016年9月29日(木) PM13:30 ~ PM17:00

場所

北大 電子科学研究所 1F セミナー室1-3

対象

画像解析でどんなことがわかるの?? こんな解析をしたいができるんだろうか??
という疑問をお持ちの方。

参加費

無 料

申込締め切り

9月23日(金)までにお申し込み下さい。 定員: 先着6名
(複数でご参加されたい方はご相談下さい)

*参加希望者が多い場合は、1研究室からの参加人数を制限する可能性もございますので、あらかじめご了承ください。

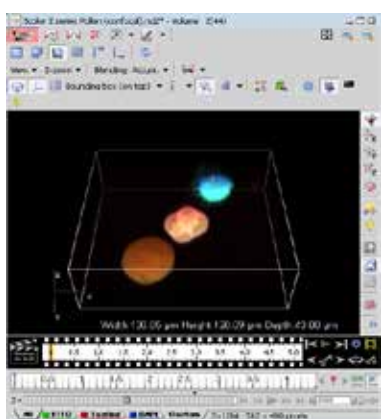
申し込み締め切り後、後日あらためてニコンインステックよりご連絡させていただきます。

受講ご希望される方は、お手数ですが下記までメールでお申し込みください。

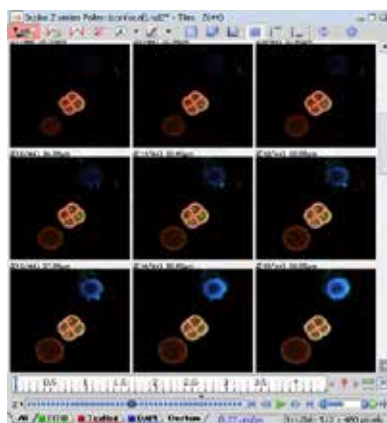
北海道大学 電子科学研究所
ニコンイメージングセンター 小林 健太郎
nic@es.hokudai.ac.jp

講習内容

- ・画像解析の流れ
- ・画像処理の基本要素
- ・バイナリ 処理の基本要素
- ・オブジェクト検出の方法
 - 細胞質 核の検出など
 - 顆粒状・糸状構造物の検出
- ・ROIの計測（個数 面積 蛍光強度等について）
- ・NIS-elementsでの機能について（3次元画像構築 タイリング等）
 - 共焦点画像での解析など
- ・行いたい解析についての質疑応答



3次元画像の構築



タイリング機能

問い合わせ先

北海道大学 ニコンイメージングセンター

小林 健太郎

nic@es.hokudai.ac.jp

株式会社ニコンインステック

札幌営業所 新保 敦

Atsushi.Shinbo@nikon.com

株式会社ニコンインステック

札幌営業所 新保 敦

札幌市中央区南1条東2-8-2SRビル

E-mail: Atsushi.Shinbo@nikon.com

TEL : 011-281-2535

FAX : 011-281-2536