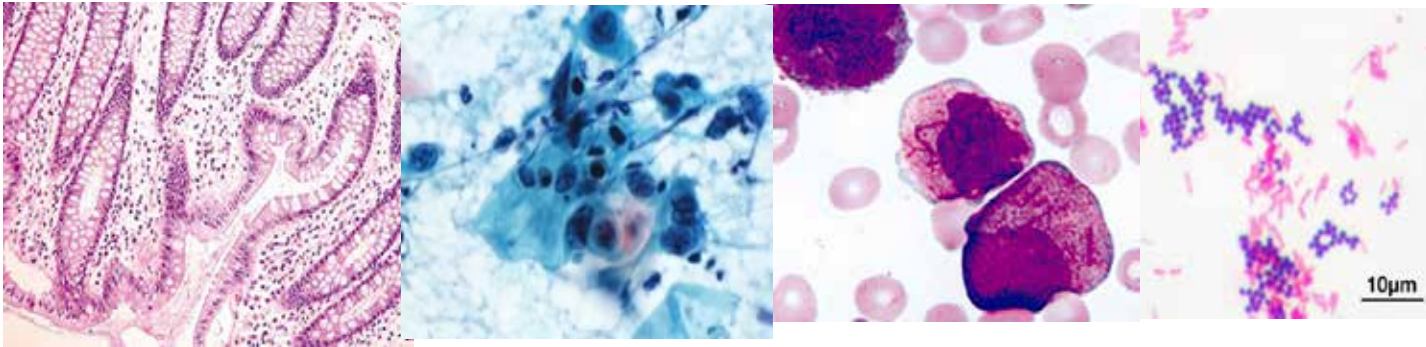




北海道大学 電子研 ニコンイメージングセンター 共催
新学術領域研究「先端バイオイメージング支援プラットフォーム」共催
「顕微鏡の正しい使い方」講習会のご案内



顕微鏡の基本を学んでみませんか？

分かっているようで意外と分かっていない。

顕微鏡の基本調整から清掃まで、正立顕微鏡を使った実技を中心に丁寧に解説する講習会です。

日時

9月29日（木） 午前10時 ~ 12時

場所

北大 電子科学研究所 1F セミナー室1-3

対象

顕微鏡を使用しているが正しい使い方を覚えておきたい方

参加費

無 料

申込締め切り

9月23日（金）までにお申し込み下さい。 定員：先着6名

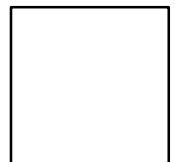
*参加希望者が多い場合は、1研究室からの参加人数を制限する可能性もございますので、あらかじめご了承ください。

申し込み締め切り後、後日あらためてニコンインステックよりご連絡させていただきます。

受講ご希望される方は、お手数ですが下記までメールでお申し込みください。

担当

北海道大学 電子科学研究所
ニコンイメージングセンター 小林 健太郎
nic@es.hokudai.ac.jp



講習内容

顕微鏡の基本調整の実技

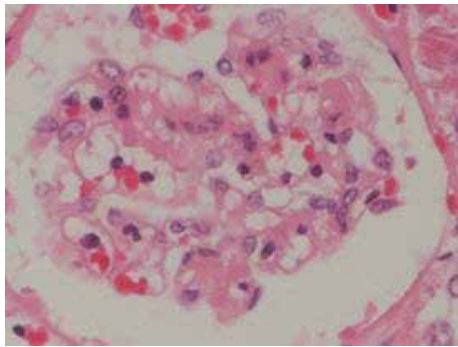
各部機能と操作法、視度補正法、視野絞り、開口絞りの使い方、
対物レンズの補正環操作法

清掃の実技

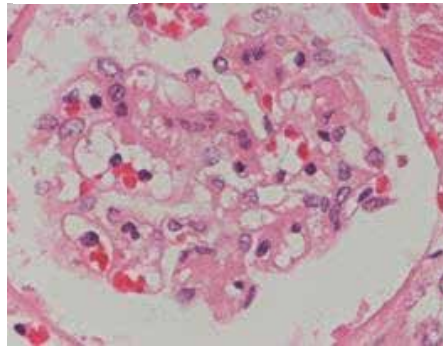
対物レンズ、接眼レンズ、コンデンサおよびその他のレンズの清掃方法
ニコンの技を伝授いたします

開口絞り1つで
ここまで像が
変わります！

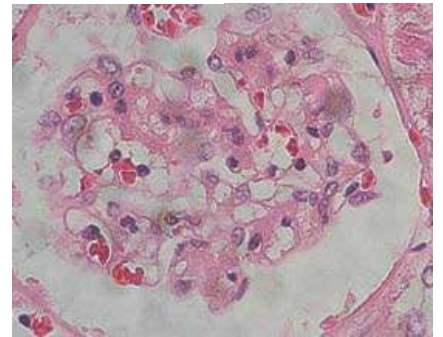
開け過ぎ



適正



絞り過ぎ



問い合わせ先

北海道大学 ニコンイメージングセンター
小林 健太郎

nic@es.hokudai.ac.jp

株式会社ニコンインステック
札幌営業所 新保 敦

Atsushi.Shinbo@nikon.com

株式会社ニコンインステック
札幌営業所 新保 敦

札幌市中央区南1条東2-8-2SRビル
E-mail: Atsushi.Shinbo@nikon.com

TEL : 011-281-2535

FAX : 011-281-2536